

➤ Maailman johtava kompetenssien, arvioinnin ja kehittämisen osaaja

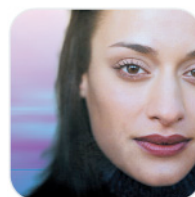
SHL on maailman johtava henkilöstön kehittämis- ja arviointimenetelmien tuottaja

Englannissa vuonna 1977 Peter Savillen ja Roger Holdsworth:n perustama SHL Group on vuosien varrella kasvanut maailman suurimmaksi henkilöstön kehittämis- ja arviointimenetelmien tuottajaksi, sekä maailman toiseksi suurimmaksi henkilöstökonsultoinnin yritykseksi.

Alansa ensimmäisenä ja ainoana yrityksenä SHL listaantui Lontoon pörssiin vuonna 1997. SHL Groupin liiketoiminta on levinnyt kaikille mantereille, se toimii 43 maassa peräti 30 eri kielellä.

SHL käyttää noin 5% liikevaihdostaan tuotekehitykseen ja tutkimukseen. Asiakkainamme on mm. 73 maailman 100 suurimmasta yrityksestä, lisäksi toimimme maailmanlaajuisesti yli 5500 yrityksen kanssa.

SHL Nordic toimii kaikissa Pohjoismaissa, tarjoten alueella toimivien yritysten käyttöön tuotteita, prosesseja sekä palveluita kompetenssien arviointiin ja kehittämiseen. Kokeneet konsulttimme tukevat asiakkaitamme haastavien henkilöstöhankeiden toteuttamista. Asiakkaidemme käytössä on korkealuokkaisia henkilöstön kehittämis- ja arviointimenetelmiä sekä rekrytointia helpottavia työkaluja.





- Kansainvälisen verkostomme ansiosta voimme auttaa asiakkaitamme useisiin maihin kohdistuvissa henkilöstöprojekteissa. SHL:n tuotteet on tutkittu ja validoitu vastaamaan kohdemaan erityispiirteitä – mm. normi-aineistoa on kerätty kohdemaasta. Suomessa käytämme suomalaisia normi-aineistoja, emme kansainvälistä yleisnormia.

SHL - Kompetenssien määrittelyn ja mittaamisen ammattilainen

Linkittämällä HR-prosessit kompetenssien kautta yrityksen strategiaan, saavutetaan merkittävää kilpailuetua. SHL:n Competency Framework© sisältää tiedon sadoista validiteettitutkimuksista ja organisaatioille rakennetuista kompetenssimalleista.

Universal Competency Framework mahdollistaa SHL:n menetelmien täyden hyödyntämisen. Näin saadaan monipuolista ja arvokasta tietoa henkilöstön kompetensseista, minkä pohjalta vahvuuksien ja kehitystarpeiden kartoittaminen on helppoa. Saatuja tuloksia voidaan hyödyntää mm. rekrytointi- ja kehittämisprojekteissa.

Yli 250 tuotetta tarjoaa monipuolisia mahdollisuuksia

Maailman johtavana henkilöstön arviointi- ja kehittämismenetelmien tuottajana SHL tuo asiakkaidensa käyttöön työvälineet, joiden laatuun voi luottaa. Meidän tehtävämme on auttaa asiakkaitamme tehostamaan ja parantamaan henkilöstön valintaan, arviointiin ja kehittymiseen liittyviä haasteista.

Useat tuotteemme ja menetelmät ovat tuttuja henkilöstöalan ammattilaisille, niistä on syntynyt standardeja joihin muita menetelmiä verrataan. Uusimman teknologian hyödyntäminen mahdollistaa HR-projektien helpon hallinnoinnin ja toteuttamisen internetin kautta.

OPQ32 –työpersoonallisuuskysely

OPQ (Occupational Personality Questionnaire) on yksi maailman käytetyimpiä ja perusteellisimmin tutkittuja arviointimenetelmiä. OPQ32 mittaa kattavasti 32 dimensiolla erilaisia työpersoonallisuuden piirteitä, joilla on vaikutusta henkilön kompetensseihin ja työsuoriutumiseen erilaisissa tehtävissä.

OPQ32 on HR-ammattilaisen perustyökalu ja se soveltuu hyvin mm. henkilövalintoihin, tiimien ja organisaation kehittämiseen, johtamiskoulutukseen.



> **PMC 360°- arviointikysely**

SHL:n PMC (Perspectives on Management Competencies) 360° -arviointikyselyllä on keskeinen rooli erilaisissa henkilöstönkehittämisprosesseissa. PMC 360° on erinomainen työkalu silloin kun halutaan kehittää esimiesten ja asiantuntijoiden avainosaamista ympäristöpalautteen avulla.

PMC 360° koostuu 36 avainkompetenssista, joista asiakas voi valita omaan arviointitilanteeseensa parhaiten sopivat kompetenssit. Kyselyn täyttää arvioitavan itsensä lisäksi myös muutama muu henkilö työympäristössä (esim. esimies, työtoverit, alaiset). PMC -palautteen pohjalta voidaan automaattisesti tuottaa palauteraportti, joka luo erinomaisen pohjan yksilöllisille kehityssuunnitelmille.

Online Recruitment System

SHL:n kehittämä Online Recruitment System on helppokäyttöinen internetissä toimiva rekrytointijärjestelmä, joka muodostuu erilaisista taustatieto- ja arviointiosioista, jotka mittaavat luotettavasti hakijoiden kompetensseja. Osioden sisältöä voidaan helposti muokata käyttäjän tarpeen mukaan, minkä ansiosta järjestelmä soveltuu vaativuudeltaan erilaisten rekrytointien toteuttamiseen.

Hakijoiden joukosta voidaan helposti tunnistaa ja valita sopivimmat yksilöt rekrytointiprosessin alkuvaiheessa, mikä vähentää merkittävästi rekrytointiin tarvittavaa työn määrää. Haluttujen kompetenssien määrittäminen etukäteen takaa, että valittujen hakijoiden taidot vastaavat mahdollisimman hyvin työtehtävien haasteita ja vaatimuksia.

MQ – Motivaatiokysely

Henkilöstön motivaatio on yhtä elintärkeää yrityksen menestymiselle kuin mikä tahansa muu henkilöstöön liittyvä tekijä. Ymmärtämällä henkilöä motivoivia tekijöitä hänen kaikki voimavaransa saadaan paremmin käyttöön ja hänen energiansa voidaan suunnata rakentavalla tavalla.

MQ (Motivation Questionnaire) mittaa 18 kompetenssiin pohjautuvaa motivaatiotekijää, jotka vaikuttavat henkilön työsuoritukseen. MQ:n avulla arvioidaan niitä tekijöitä, jotka ohjaavat henkilön käyttäytymistä sekä lisäävät tai vähentävät hänen motivaatiotaan ja energisyyttään työssä. Kyselyn avulla voidaan myös määrittämään, kuinka pitkään ja missä olosuhteissa suoritustaso pysyy yllä.



> **Kykytestit**

Kykytestit mittaavat työssä tarvittavia taitoja ja kykyjä. Testejä on suunniteltu eri rooleihin eri organisaatiotasolle – verbaalisen, numeerisen, mekaanisen ja avaruudellisen hahmottamisen testejä sekä vuorovaikutteisia tehtäviä.

Kykytestit ennustavat yksilötasolla työntekijän suoritusta ja organisaatiotasolla auttavat maksimoimaan henkilöstöön tehtyjen investointien tuoton.

Lisätietoja

Edellä on listattu vain muutamia tuotteitamme, annamme mielellämme lisätietoa näistä ja muista tuotteistamme. Tulemme mielellämme keskustelemaan kanssanne yrityksenne henkilöstön arviointi- ja kehittämistarpeista sekä tehtävään parhaiten soveltuvista menetelmistämme.

Tulemme mielellämme keskustelemaan kanssanne siitä kuinka voimme auttaa Teitä vaativissa henkilöstön rekrytointiin ja kehittämiseen liittyvissä hankeissanne.